

Ind 220

# SEARIDER

Inscription UE 2020  
Hybride simple - corné denté



## Un fourrage très riche en énergie

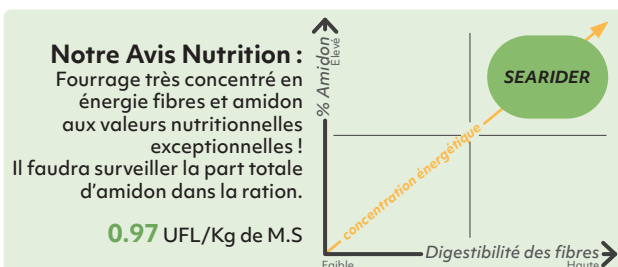
- Bonne vigueur au départ
- Floraison ultra précoce
- Très belle plante à feuilles larges qui restent vertes et saines jusqu'à maturité
- Très bonne fertilité épi = bien fécondé
- Très forte valeur en amidon
- Excellente digestibilité des fibres
- Très peu sensible Helmintho
- Bonne résistance à la verse.

Taille standard	Hauteur insertion épi	Rangs/épi	Grains/rang
2.85 m	1.25 m	14 à 16	28 à 32

Semer 100.000 à 110 000 grains/ha.

Besoins en somme de température :

Floraison : **830°** | Fourrage 32% M.S : **1380°** | Grain 35% H2O : **1490°**



**TS Redigo**

Réf. 70052690

**TS Korit**

Réf. 70052691

## SYNTHÈSE

des essais à répétition

		2021	2022	2023	2024	Moy. Pluri-annuelles	Précocité	Qualité fourrage				
Nombre d'essais		6	6	6	6		% MS récolte	UFL / kg	Digestibilité			% Amidon
Variétés	Ind.	% Rendement T. de MS/Ha							dMo %	dNDF %	dMo NA	
SHEDDAR	180	96	99	99	90	96	36,4	0,97	72,9	52	56,8	36
TRIBECA	190	100	103	101	96	100	37	0,98	73,2	54,8	59,2	34
LG 31207	200	-	103	97	104	101	37,7	0,97	72,9	53,4	55,6	36
SEARIDER	200	101	101	102	98	101	34,7	0,97	73	53,2	57,9	34
STROMAE	210	105	103	97	95	100	34,4	0,95	71,1	52,7	59,4	32
DAMARIO	210	-	-	-	101	-	35,7	0,98	72,9	49,4	54,9	34
SYLVANGA	220	-	-	-	103	-	33,7	0,98	73,3	57,5	60,9	33
ALTASIO	230	105	103	105	103	104	34,8	0,96	72,1	52,5	57,8	33
CEGUT	230	-	-	-	103	-	33,1	0,97	72,8	57,1	60,3	34
SPORTIVO	235	-	-	101	105	103	33,7	0,94	70,7	53,4	55,2	32
ABADIO	240	-	103	104	103	103	33,3	0,96	71,5	51,3	54,8	34
CAROLEEN	240	-	100	102	102	101	36,3	0,97	72,9	54	57,6	33
Moyenne du groupe (Rendement T. de MS / Ha)		21,9	19,9	22,9	21,1	21,5	34,7	0,97	72,5	53,4	57,5	34

Variété vendue par Vital

Du - au + performant